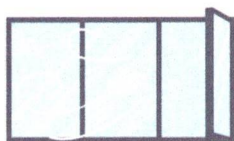
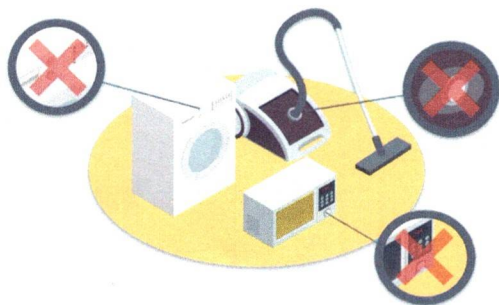


POSTUP V PRÍPADE ZISTENIA ÚNIKU PLYNU V BYTE /DOME

1 V priestore, v ktorom cítite zápach plynu vytvorte prievan otvorením okien a dverí a miestnosť riadne vetrajte.



3 Elektrické spotrebiče nevypínajte, nezapínajte, ani ich neodpájajte zo siete. Nevypínajte hlavný vypínač ani ističe.



5 Na riziko úniku plynu upozorníte aj susedov. Nepoužívajte pri tom elektrický zvonček ani telefón. Zaklopte im na dvere a dajte im inštrukcie k spomínaným opatreniam.

7 Ak viete, kde sa nachádza hlavný uzáver plynu, uzavrite ho.

HUP

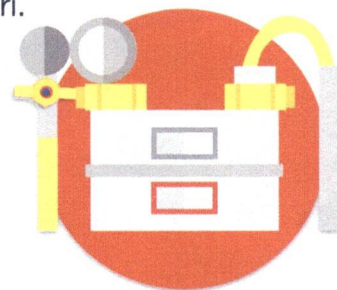


9 V prípade úniku plynu z uzavretých, nedostupných bytov, pivníc a podobných priestorov, kontaktujte aj tiesňovú linku **112**.

2 Netelefonujte, nefajčite, vypnite všetky plynové spotrebiče a nepoužívajte otvorený oheň.



4 Uzavorte uzáver plynu pri plynomeri.



6 Opustite priestory s možným únikom plynu bez použitia výťahu a vzdialte sa na bezpečné miesto.



8 Z bezpečnej vzdialenosti od miesta možného úniku plynu zavolajte na poruchovú linku **0850 111 727** a riadte sa pokynmi dispečera.



10 Pokojne počkajte na príchod pracovníkov poruchovej služby SPP - distribúcia, ktorí situáciu preveria a problém vyriešia.



ZEMNÝ PLYN

EKOLOGICKY ŠETRNÝ
EKONOMICKE VÝHODNÝ
ENERGETICKY HOSPODARNÝ